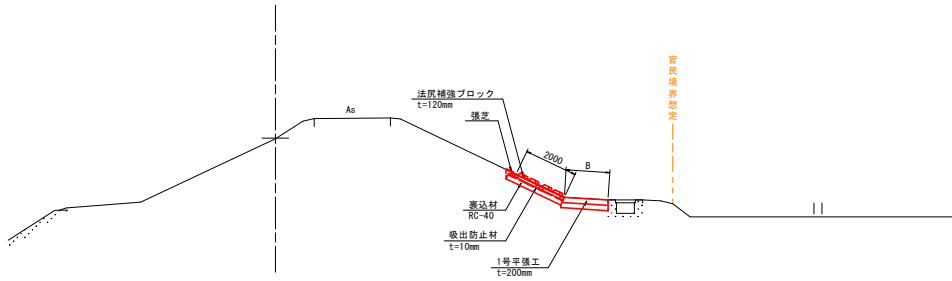


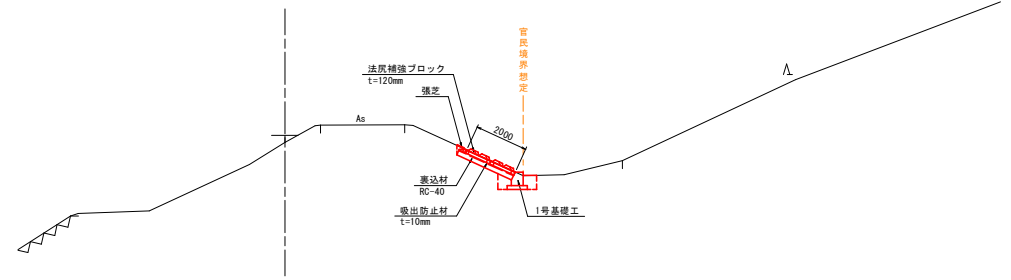
標準断面図(1) S=1:100

桑野川1
TYPE-A
(10/400付近)



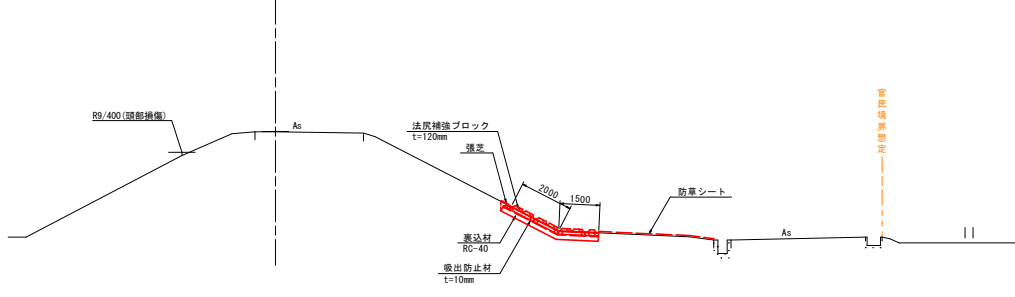
TP=0.000

桑野川1
TYPE-C
(10/200付近)



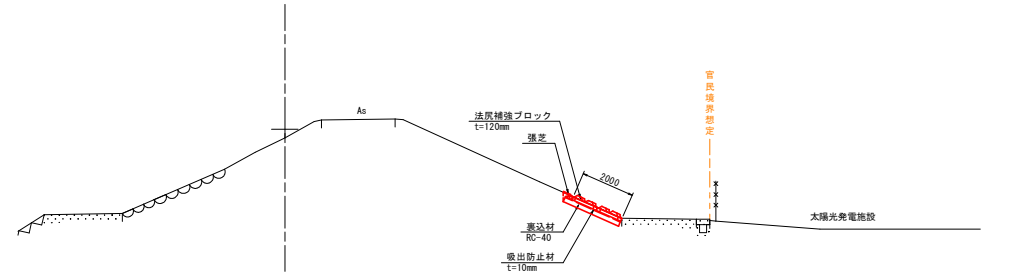
TP=0.000

桑野川1
TYPE-B1
(9/400付近)
仮杭設置



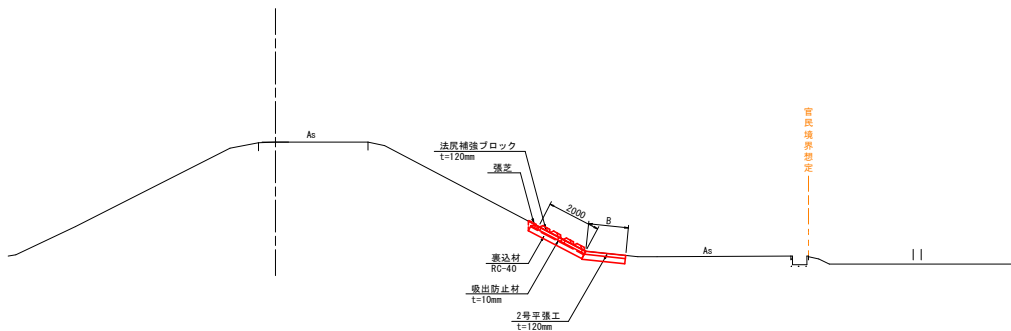
TP=0.000

桑野川1
TYPE-D
(10/000付近)



TP=0.000

桑野川1
TYPE-B2
(9/875付近) ※9/800実測横断を加工して作成



TP=0.000

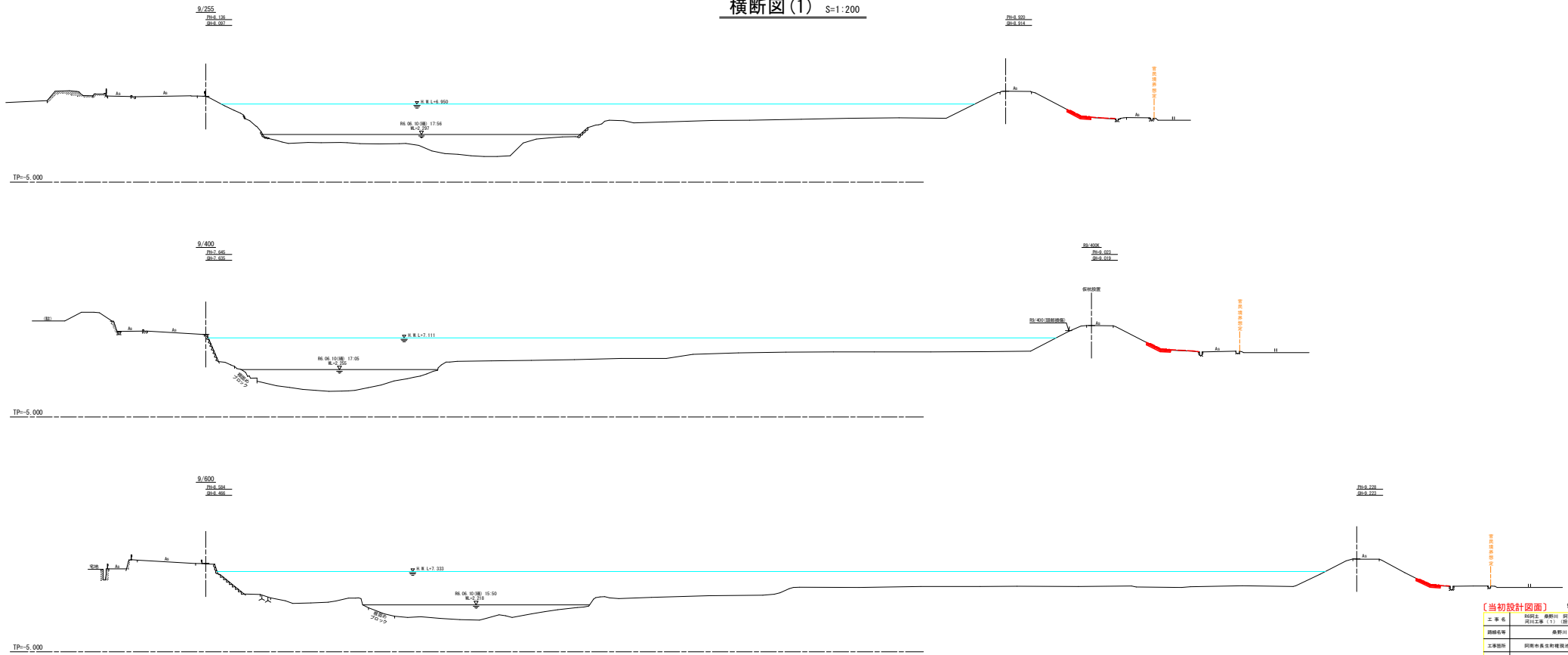
留意事項

- 注1) 官民境界を確認し、本図面(想定)と異なる場合は、補強形式の見直しを行うこと。
- 注2) 土地利用を確認し、本図面(想定)と異なる土地利用の場合は、補強形式の見直しを行うこと。
- 注3) 埋設物を含む支障物の確認を行い、必要に応じて撤去・移設計画を行うこと。
- 注4) 法尻補強ブロック設置勾配は、現況勾配と同等とする。
- 注5) 法尻補強ブロックが配置できない箇所(法面すり付け部、平場幅変化部等)については、場所打ちコンクリートで調整すること。
- 注6) TYPE-Dについて、基礎工兼用となるコンクリート舗装厚が10cm未満となる箇所は、車両通行の有無に応じた厚さ(通行有り20cm、通行無し12cm)に打ち替えること。

【当初設計図面】

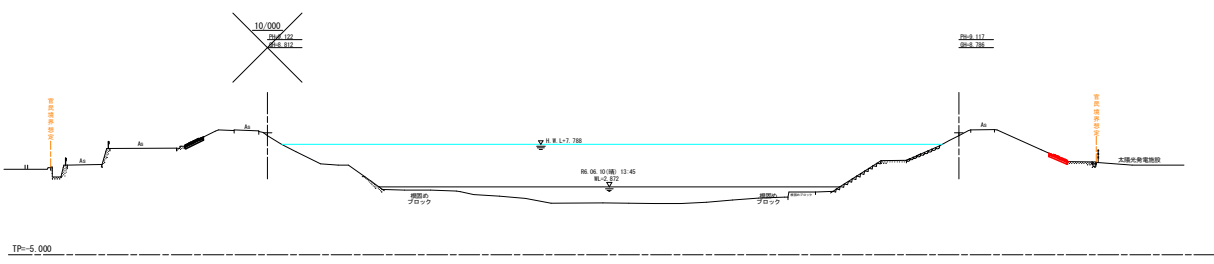
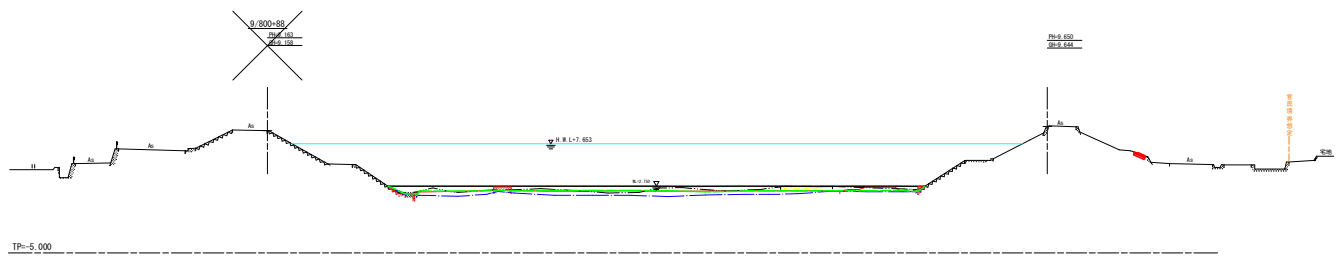
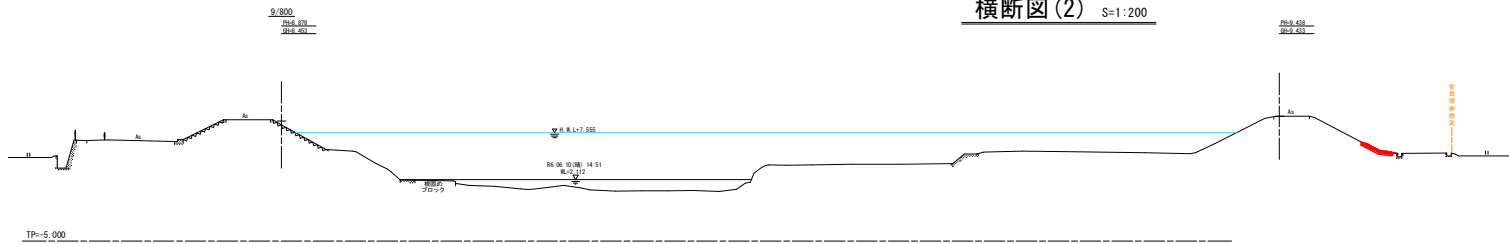
工事名	R6阿土 桑野川 阿南・長生 河川工事(1) (担い手確保型)		
路線名等	桑野川		
工事箇所	阿南市長生町権現池(第1分割)		
図面名	標準断面図(1)		
縮尺	S=1:2500	図面番号	2/6
会社名			
事業者名	徳島県南部総合県民局農土整備部(阿南)		

横断面图(1) S=1:200



【当初設計図面】		9/255~9/600
工事名	河川改修工事	河川改修工事
図面名称	横断面図	横断面図
工事箇所	河川改修工事	河川改修工事
図面番号	横断面図(1)	横断面図(1)
縮尺	1:200	縮尺
会社名	株式会社	株式会社
製図者	製図者	製図者
承認者	承認者	承認者

横断図(2) S=1:200



【当初設計図面】 9/800~10/000

工事名	河川改修工事
図面名称	横断図(2)
工事箇所	河川改修工事(第1号区)
図面名	横断図(2)
縮尺	S=1:200
図面番号	4/8
製図者	河川改修工事(第1号区)

土工横断図(2) S=1:200

